

Die Cloud jetzt auch in der Kälte

Ein Aufzeichnungsgerät, entwickelt von einem branchenerfahrenen Team.

 **SCHIESSL**

Metzgerei

Logistiklager

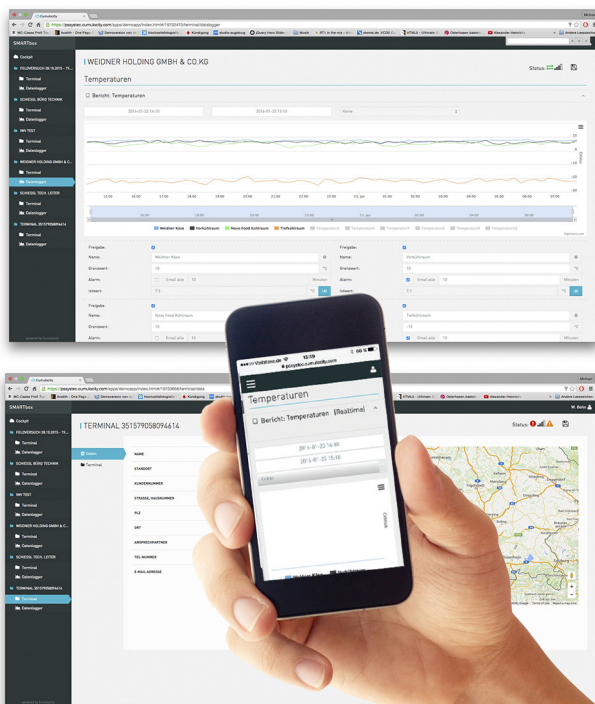
Schlachthof



SMARTbox

Echtzeit-Loggen von Temperatur und Strom

...von überall erreichbar!



E-Mail bei Alarm

→ Grenzwertüberschreitung,
Benachrichtigung per E-Mail



In Echtzeit analysieren

→ Temperaturerfassung nach EN12830/HACCP
→ Verbrauchsauswertung



Datenerfassung ohne SD-Karte

→ Download via xls
→ Datenspeicherung bis zu 10 Jahre



Sensoren

→ 1-10 Sensoren
→ Temperaturen -50 °C bis + 105 °C
→ Leistungsmessung via Clamp Stromzange (0..50A)



Mobilfunk & Speicherung

→ Smartbox Cloud Security nach DIN ISO/IEC 27001
→ 3G GSM Netz
→ Monatliche Pauschale für Mobilfunk und Datenspeicherung

www.schiessl-kaelte.com

Robert Schiessl GmbH • Kolpingring 14 • 82041 Oberhaching • E-Mail verkauf@schuessl-kaelte.de • Hotline 089-613060

Gerätebeschreibung:

Der Datenlogger nimmt bis zu 10 Temperaturwerte/Stromwerte auf und schickt diese in Echtzeit an die Smartbox Online Plattform <http://bit.ly/SMARTBOX>. Basis der Online Plattform ist die www.Cumulocity.com, die auch die Deutsche Telekom als Grundbaustein Ihrer „Machine-to-Machine Cloud“ verwendet. Anders als bei herkömmlichen Datenloggern werden die Daten nicht auf dem Gerät, sondern direkt online abgespeichert, sodass ein Auslesen der Daten vor Ort mittels SD-Karte entfällt. Das Online-Portal ist unterwegs mit Smartphone, Tablet oder im Büro per PC jederzeit erreichbar. Der Standort Ihres Datenloggers wird automatisch erkannt und im Datenportal auf einer GoogleMap dargestellt. Über die Temperaturgrafiken kann man sich einen schnellen Überblick über den aktuellen Zustand der Anlage in Echtzeit verschaffen oder einfach die abgespeicherten Daten per Excel bzw. PDF herunterladen. Werden kritische Grenzwerte überschritten, erhalten Sie eine Benachrichtigung per E-Mail.

Aktivierung und Inbetriebnahme in 3 Schritten:



Registrieren

Die Registrierung erfolgt mit dem beigelegten Formular in Ihrer SMARTBox. Entscheiden Sie sich in diesem Schritt für ein Laufzeitpaket für Mobilfunk und Datenspeicherung. Sie erhalten per E-mail Ihren Benutzernamen und Ihr Passwort zu Ihrem persönlichen Bereich in dem Online-Portal.



Sensoren verbinden

Je nach Produktauswahl, verbinden Sie Temperatursensoren (NTC) oder die Strommesszangen mit der Smartbox. Eine Kalibrierung ist nicht notwendig, alle Sensoren sind anschlussfertig vorkonfiguriert.



Monitoring

Steigen Sie mit dem Benutzer und Passwort direkt in Ihren Bereich unter <http://bit.ly/SMARTBOX> ein. Die Box ist europaweit ohne Einschränkung nutzbar.

- Analysieren Sie Ihre Temperaturen
- Erfassen Sie Verbrauchsdaten
- Laden Sie die Daten als xls
- Stellen Sie kritische Grenzwerte ein

Technische Daten:

- Messung konform EN12830/HACCP
- Betriebsspannung 12-24V DC 500mA über mitgeliefertes 12V Netzteil
- Anschluss Temperatursensor über 2-Draht NTC Standardfühler (- 50 °C bis + 105 °C)
- Anschluss 2 Draht- Strommesszange 0..50A/0..5V
- Max. 10 Messkanäle
- Anschluss über Phoenix Steckerkontakte 2 x polig,
- Online-Datenspeicherung bis 1 Jahre (> 1 Jahre, auf Anfrage)
- Messintervall 15 Min (<15 Min, auf Anfrage)
- Alarm-E-Mail einstellbar im Onlineportal
- 3G GSM Netz, Roamingtarif europaweit
- Automatische Lokalisierung über M2M Locate.
- Security nach DIN ISO/ IEC 27001

Bestell-Nr.*

295.7301	SMARTBox- Datenlogger	10-Kanal Datenlogger für Temperatur NTC
295.7302	SMARTBox- Anlagenüberwachung	10-Kanal Datenlogger für 7 Temp. Fühler und 3 Stromzangen

* NTC Fühler nicht im Lieferumfang

Es können alle handelsüblichen NTC fähler mit 10 KΩ Widerstand eingesetzt werden, wie z.B. die SchieSSL-Bestellnummern: 298.1715, 298.1718 und 298.3426.

Bestell-Nr.

Zubehör:

295.7303	SMARTBox Antennenverlängerung	incl. Anschlusskabel, mit Magnet-Standfuß und 3m Verlängerung
295.7304	SMARTBox Clip-Strommesszange	Strommessbereich: 0..50A
295.7305	SMARTBox Hutschienenadapter	Snap-On Montage für DIN-Hutschiene

Laufzeitpaket (Mobilfunk & Datenspeicherung)

SMARTCOM_12	Roaming Mobilfunk und Speicherung Daten mit 12 Monate Laufzeit
SMARTCOM_24	Roaming Mobilfunk und Speicherung Daten mit 24 Monate Laufzeit
SMARTCOM_48	Roaming Mobilfunk und Speicherung Daten mit 48 Monate Laufzeit



Hinweis: Die Mobilfunk Modalitäten werden direkt mit dem Hersteller vereinbart

PSsystemec | Jochstr. 7 | 86356 Augsburg | Tel: +49 (0) 821 - 56 75 94 92

Kontakt: bestellung@pssystemec-gmbh.de | Support: support@pssystemec-gmbh.de | www.pssystemec-gmbh.de