



SCHIESSL

EV8B 1x4ESL-9K/3x4FSL-7K/4x4DTE-25K
SN: 9010358220801
SCHIESSL
Assembled in EU
schuessl-kaelte.com

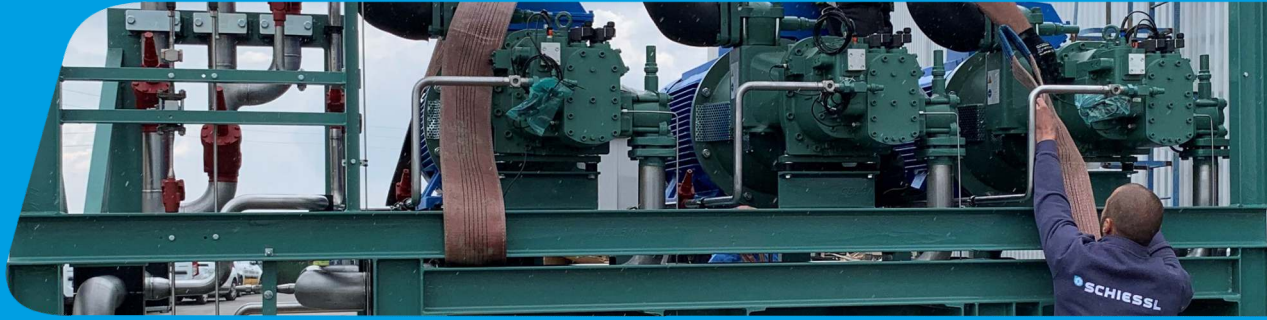
Verd.	1x4ESL-9K/3x4FSL-7K/4x4DTE-25K	Maximaler Betriebsdruck	
QE	100.0 kW (te: -32° C; tc: -10° C)	Druckleistung	120 BAR
QE	50.0 (170) kW (te: -10° C; tc: 38° C)	Saugleistung	28 BAR
Spann.	380-420V /3-N/ 50 Hz	Samenleistung	200 L
I max.	66.0 A / 220.8 A	Kältemittel	R744
Gew.	2950 kg	Schutzart	IP 44

ACHTUNG:
Durch den Transport ist es möglich, dass sich die Manometeranzeige verstellt!
Deshalb ist vor Ort der genaue Druck mit Hilfe eines anderen Manometers oder einer Monteurshilfe zu ermitteln!
Die Manometer müssen (bei Abweichungen) dann über die Stellschraube oben am Manometer nachjustiert werden!



PI
160

PT
1020









VERBUNDANLAGEN SONDERFERTIGUNG KALTWASSERSÄTZE VERFLÜSSIGUNGSSÄTZE

schuessl-kaelte.com

Schiessl als europaweit führender Großhändler im Bereich der Kälte- und Klimatechnik bietet Ihnen in der Produktpalette ebenfalls eine große Bandbreite an Verbund- und Sonderanlagen. Ein erfahrenes Team entwickelt für Sie basierend auf unserer langjährigen Erfahrung eine Vielzahl von Standardlösungen, die eine große Bandbreite an Applikationen abdecken können. Viele dieser Standardgeräte sind ab Lager oder mit kurzen Lieferzeiten erhältlich.

Auch im Standardbereich legen wir Wert auf hohe Qualität, zuverlässige und zukunftsweisende Technik sowie Servicefreundlichkeit. Neben diesen Serienlösungen ist Schiessl auch der richtige Ansprechpartner für individuelle Sonderlösungen für Ihr Projekt. Unsere Produkte kommen in sehr vielen Anwendungsbereichen zum Einsatz, wie z.B.:

-  Verbundanlagen für Gewerbe und Gastronomie
-  Verbundanlagen für die Supermarktkälte
-  Großkälteanlagen für die industrielle Lebensmittelherstellung
-  Flüssigkeitskühler für die Kaltwasser- und Kälsoleerzeugung
-  Kälte- und Klimaanlage für den Schiffseinsatz
-  Sonderanlagen für Verfahrenstechnik oder Prüfstände



Ingenieurbüro



Fertigung



Zur Realisierung verwenden wir voll- und halbhermetische Verdichter aller namenhaften Hersteller sowie Schraubenverdichter bei größeren Anlagen. Wir legen besonderen Wert auf Zuverlässigkeit, deshalb werden nur Komponenten verbaut, die unseren hohen Ansprüchen an Qualität gerecht werden.

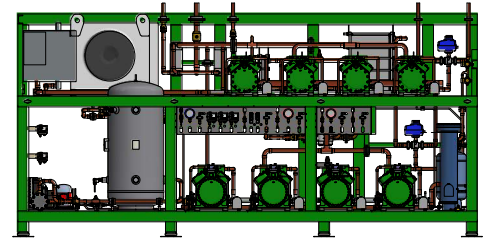
Zukunftsweisend sind wir auch Ihr kompetenter Ansprechpartner in Bezug auf Anlagen mit natürlichen Kältemitteln.

Die Konstruktion aller Anlagen erfolgt mit Hilfe modernster 3-D-Technologie. Die Leitungssegmente werden direkt aus der Konstruktion in unser modernes Biegezentrum übergeben und gefertigt.

Alle Anlagen können mit einem Vielfalt von Optionen ausgestattet werden.

Wir verfügen auch über einen sehr erfahrenes Team von Elektroingenieure, die unsere Schaltschränke entwickeln und sie werden gemäß allen aktuellen Elektro- und Sicherheitsvorschriften gefertigt.





Beispiel:

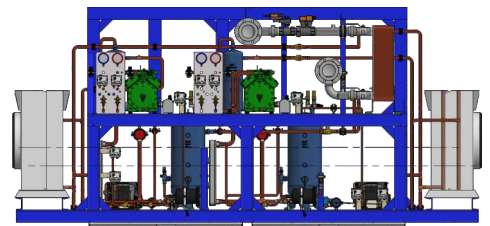
Transkritische R744 Boosteranlage

ND Stufe:

Kälteleistung: 100 kW (Te -32 °C / Tc -10 °C)

HD Stufe:

Kälteleistung: 170 kW (Te -10 °C / Tc 38 °C)



Beispiel:

Wassergekühlte R744 Verbundanlage

Kälteleistung: 2x50 kW (Te -32 °C / Tc -3 °C)

Wärmeträger Verflüssiger : Propylenglycol -8°C / -4°C

Soleverrohrung in geschweißtem Edelstahl ausgeführt

ETHAN / PROPAN / PROPEN ANLAGEN



Beispiel:

Tieftemperatur Kaltwassersatz mit 4 Kreisläufen - R170

Kälteleistung: 4x35 kW (Te -65 °C / Tc -15 °C)

Wärmeträger Verflüssiger : Ethylenglycol

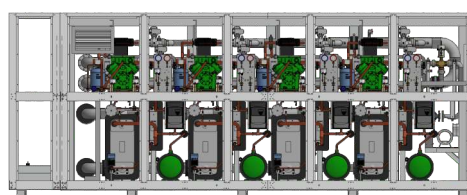
Wärmeträger Verdampfer : Temper55

Soleverrohrung in geschweißtem Edelstahl ausgeführt

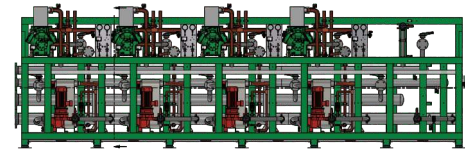
Mit Wetterschutzgehäuse ausgestattet

Mit Schaltschrank mit Siemens S7 Steuerung,

Gaswarnanlage und Lüftungsanlage ausgestattet



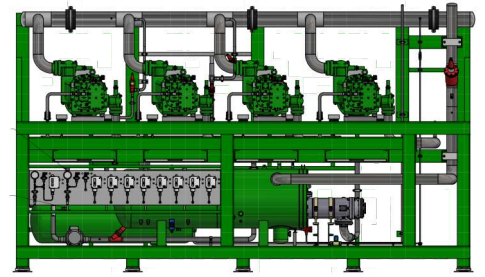
ETHAN / PROPAN / PROPEN ANLAGEN



Beispiel:

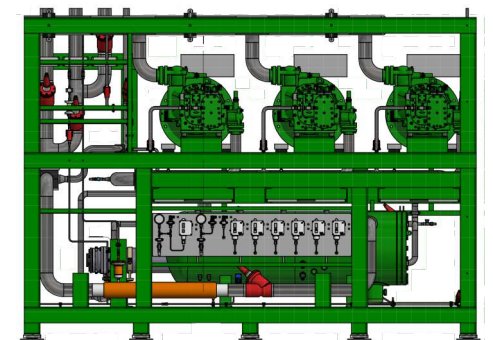
Kaltwassersatz mit 4 Kreisläufen - R1270
Kälteleistung: 4x106 kW (Te -12 °C / Tc 42 °C)
Soleverrohrung in geschweißtem Edelstahl ausgeführt
Pumpen und Verdichter für FU Betrieb vorverkabelt

NH3 ANLAGEN



Beispiel:

Verbundsatz NH3 Tiefkühlung
Kälteleistung: 305 kW (Te -42 °C / Tc -11 °C)
Modul G Zertifiziert



Beispiel:

Verbundsatz NH3 Normalkühlung
Kälteleistung: 816 kW (Te -11 °C / Tc 45 °C)
Modul G Zertifiziert

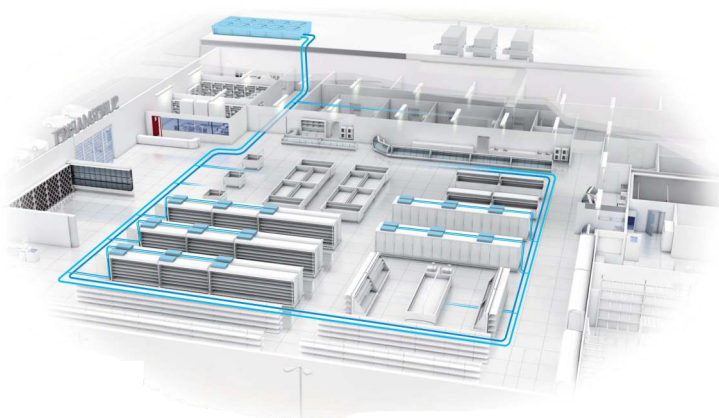




- Außeneinheiten
- Steuerung
- Hohe Effizienz
- Wetterschutz
- Schallschutz
- Individuelle Anpassung



WATERLOOP SYSTEM



Wassergekühlte Frequenzgesteuerte Verflüssigungssätze
 Steuerung - HEOS Sistema
 Verdichter - BLDC mit Carel Power+ Drive
 Kältemittel - R290, R448/9A, R410A
 Leistung NK - 1.7 bis 10 kW
 Leistung TK - 0.5 bis 4 kW

SCHALTCHRANKBAU

- Projektierung
- Schaltplanerstellung
- Diverse Anwendungen
- Individuelle Gestaltung



SCHIESSL

FUTURE ZONE



R290 **SHS**
R290 Water loop refrigeration unit

Plug-in condensing unit
BLDC inverter driven
Refrigerant R290
Water cooled

DC
Technology

powered by **CAREL Heos sistema**

© Image courtesy of CAREL

Easy installation
High energy efficiency
Low maintenance
Solid build

SCHIESSL

Propan R290
3 GWP

 **SCHIESSL**

schiessl-kaelte.com