

Hochkarätig klimatisieren  
Das Diamond Wandgerät



Vorteile



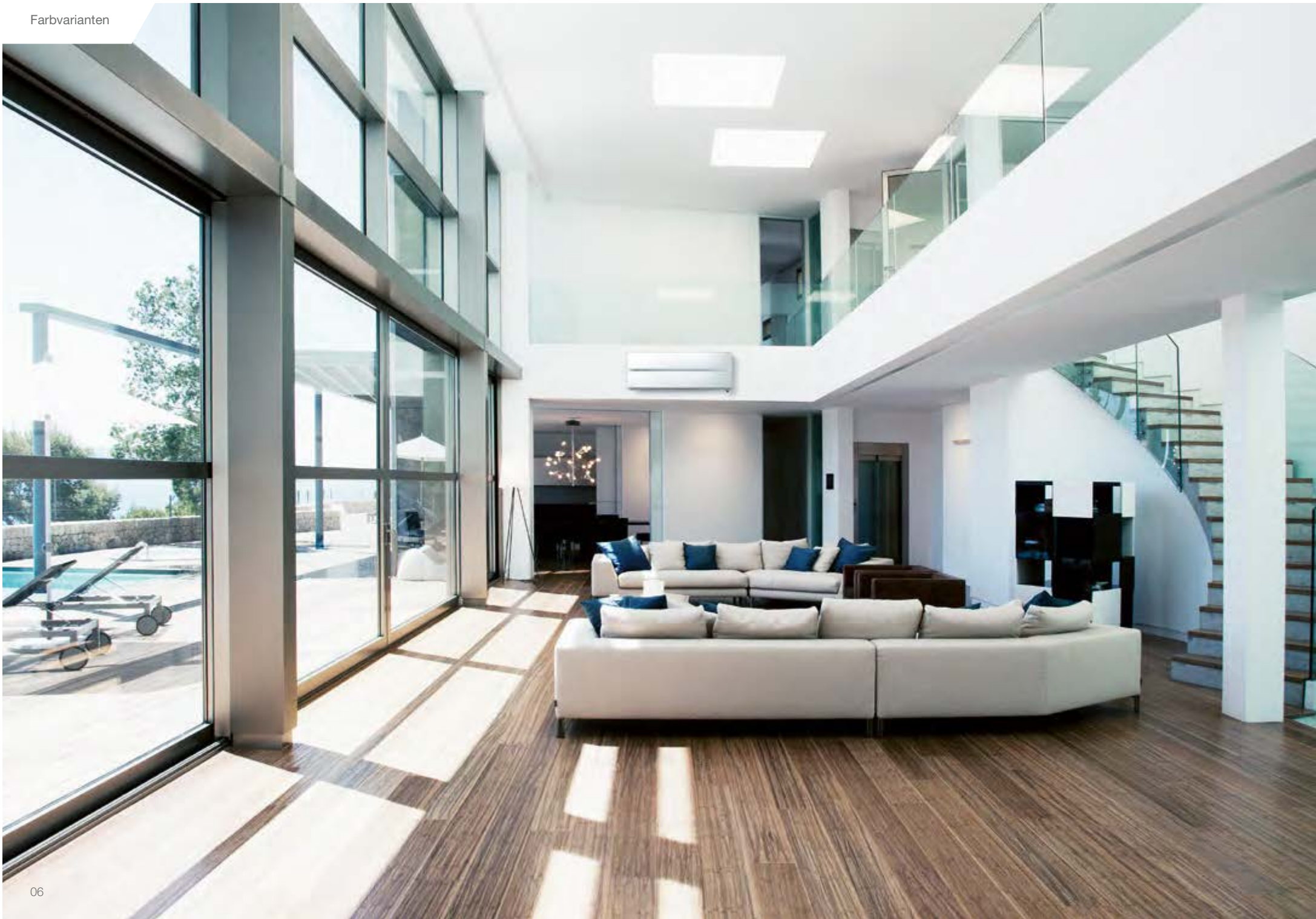


## Exzellentes Design



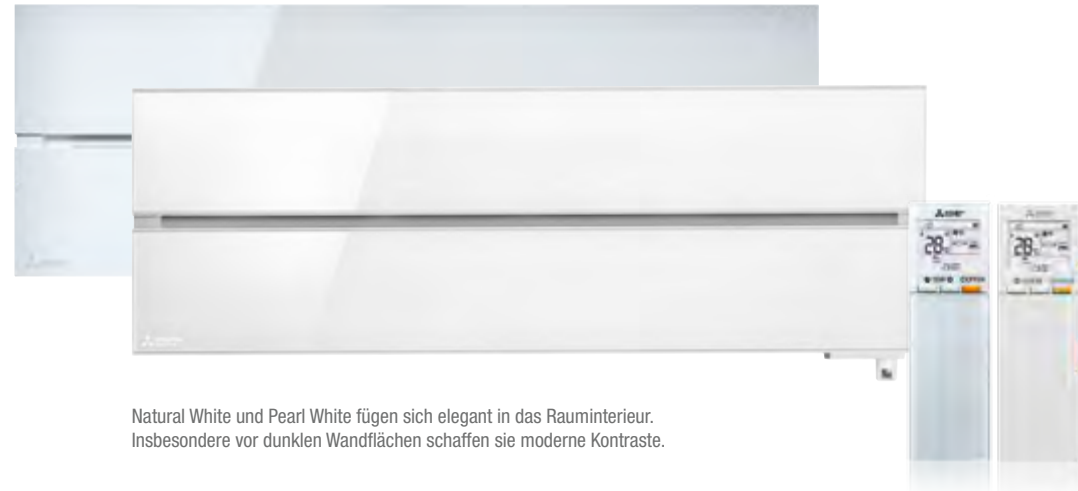
Ruby Red steht für eine exklusive Raumgestaltung und setzt spannende Farbakzente.







## Exzellentes Design



Natural White und Pearl White fügen sich elegant in das Rauminterieur. Insbesondere vor dunklen Wandflächen schaffen sie moderne Kontraste.









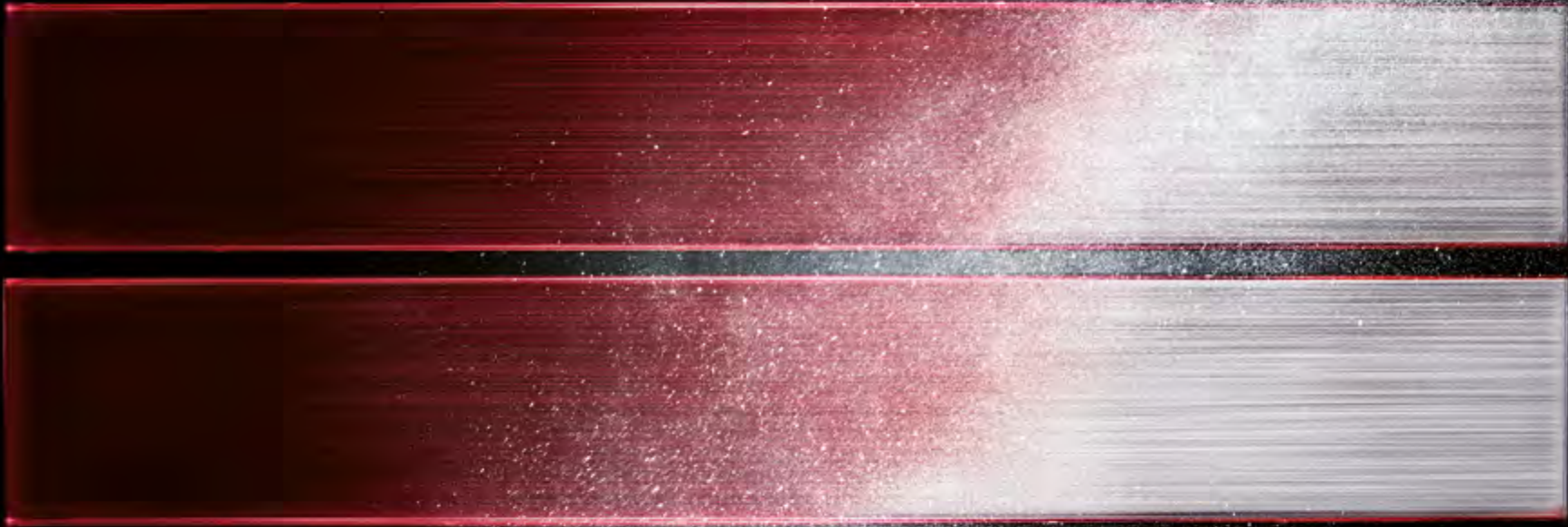
Exzellentes Design



Onyx Black ist ein klares Stil-Statement, das sich exzellent in Szene setzen lässt.



Die spezielle Lackierung der Gehäuseoberfläche verleiht dem Diamond Wandgerät seine besondere Farbtiefe und ein edles Finish.



# Exzellentes Design



## Persönliche Note

Ob im öffentlichen oder privaten Bereich – hochwertige Materialien und eine individuelle Note spielen in der modernen Raumgestaltung zunehmend wichtige Rollen. Mit den vier Farbvarianten des Diamond Wandgerätes lassen sich auch anspruchsvolle Raumkonzepte verwirklichen, ohne auf eine hocheffiziente und komfortable Klimatisierung verzichten zu müssen.



Ruby Red



Natural White



Pearl White



Onyx Black



**Zweifache Ausblaslamellen**

Das Diamond Wandgerät hat zwei unabhängig voneinander arbeitende Ausblaslamellen. Sie können den Luftstrom in unterschiedliche Richtungen leiten und die Raumluft so besonders komfortabel verteilen.

## 3D i-see Sensor



### 3D i-see Sensor

Der 3D i-see Sensor erkennt die Anwesenheit und Position der Personen im Raum und passt die Klimatisierung darauf an. Das Diamond Wandgerät spart damit nicht nur Energie. Auch der Komfort wird erhöht, weil der Luftstrom entsprechend gesteuert werden kann.

Niedrig  Hoch

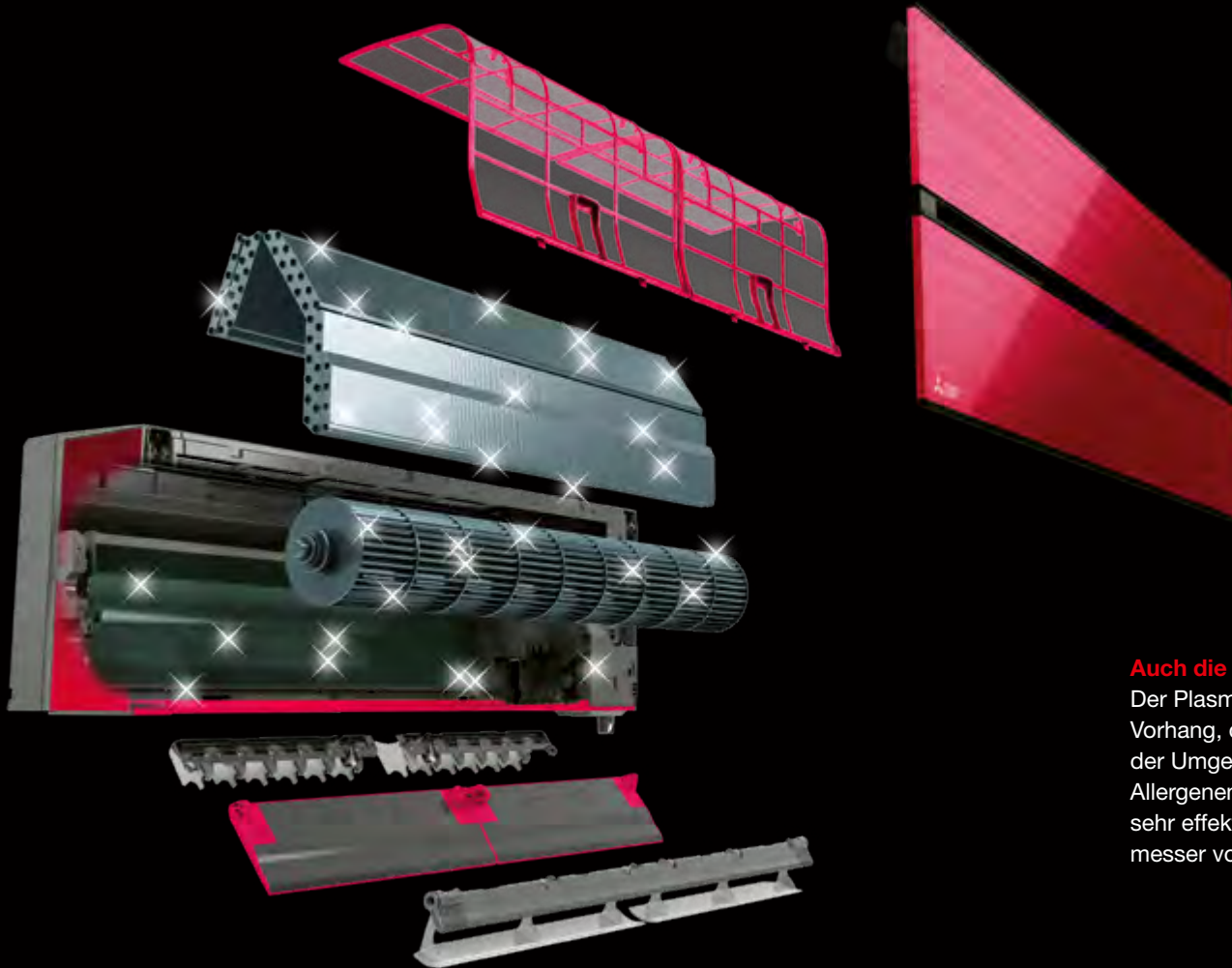


### Plasma Quad Plus

Das Luftreinigungssystem Plasma-Quad-Plus mit leistungsfähiger Plasmatechnologie filtert sogar mikroskopisch kleine Partikel aus der Luft. Die patentierte Mitsubishi Electric-Beschichtung beugt Staub- und Schmutzanhaftungen auf dem Filter vor.

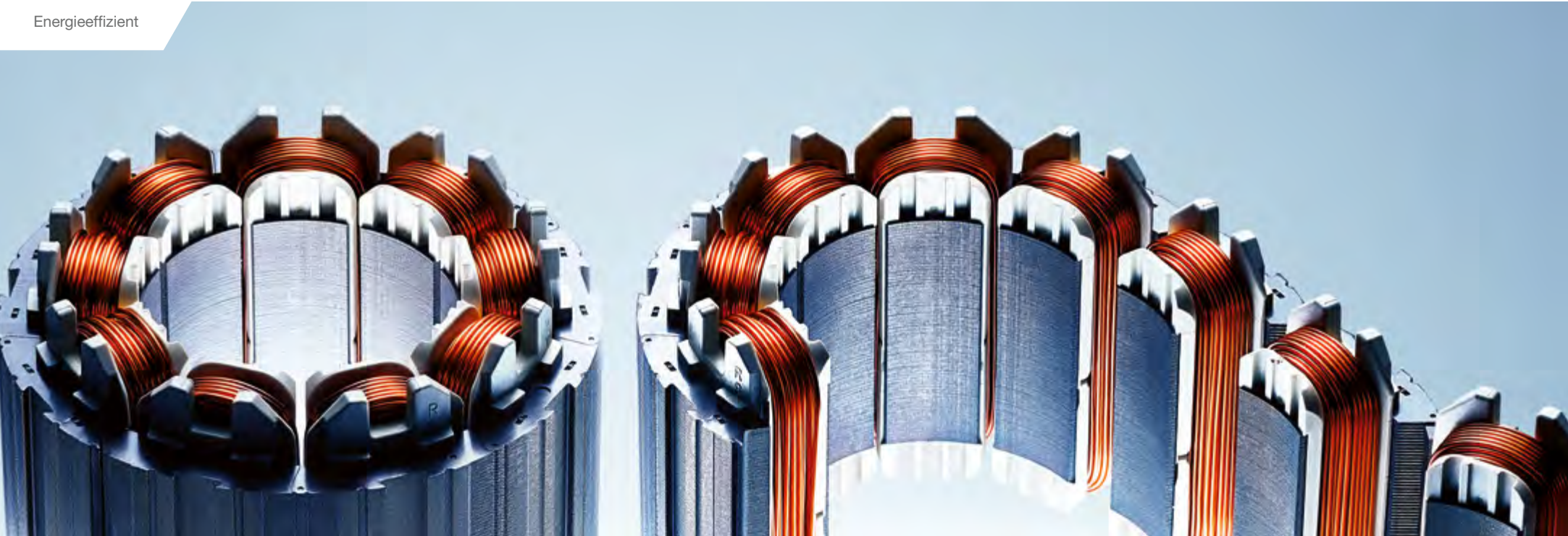


# Plasma-Quad-Plus



## **Auch die inneren Werte stimmen**

Der Plasma-Quad-Plus-Filter funktioniert wie ein elektrischer Vorhang, der durch Entladung die meisten Bakterien und Viren aus der Umgebungsluft unschädlich macht. Neben Bakterien, Viren, Allergenen und Staub entfernt der Plasma-Quad-Plus-Filter auch sehr effektiv Schimmelpilze und Mikropartikel mit einem Durchmesser von weniger als  $2,5 \mu\text{m}$ . ( $1 \mu\text{m} = 1/1000$  von  $1 \text{mm}$ ).



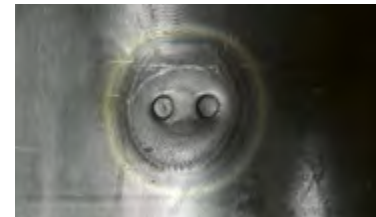


# Kompressor

Der Verdichter ist das Herzstück des Klimagerätes.  
Er ist nach äußerst präzisen Vorgaben konstruiert.



**Poki-Poki Motor**  
Bedeutend verbesserter Motorwirkungsgrad durch kompakt ausgeführte Wicklungen.



**Wärmedichtung mit der Heat Caulking Methode**  
Die sogenannte Heat Caulking Methode von Mitsubishi Electric zur Dichtung des Zylinders reduziert Reibungsverluste und sorgt damit für noch höhere Effizienz.



# Elegante Fernbedienung



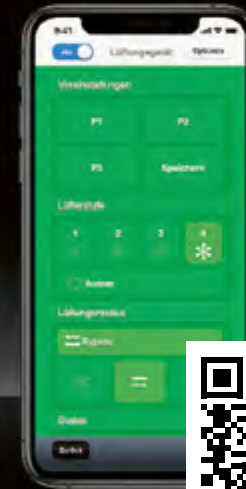
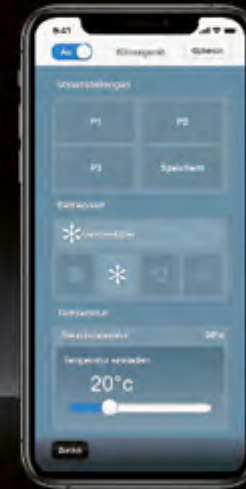
## Fernbedienungen

Die vielen Komfortfunktionen des Diamond Wandgeräts lassen sich mit der Diamond Fernbedienung ganz leicht steuern. Auf dem großen Display sind alle Informationen gut ablesbar. Für die wichtigsten Funktionen gibt es beschriftete Tasten. Wunschtemperatur, die Stärke und Ausblasrichtung des Luftstroms, der Timer sowie andere Automatikfunktionen sind im Handumdrehen eingestellt.

Die Diamond Fernbedienungen werden zusammen mit dem Wandgerät in der jeweils passenden Farbe geliefert.

## Highlights

- Dezentres Design in handlich flacher Bauform
- Gut lesbares Display mit Hintergrundbeleuchtung
- Wochentimer
- Passende Farbe zum Diamond Wandgerät



# Die App fürs Klima

## **MELCloud-Technologie**

Mit der kostenlosen MELCloud-App können Klimaanlage bequem gesteuert werden – mit dem Smartphone, Tablet oder PC über das Internet. Dabei stehen alle intelligenten Funktionen der Klimaanlage wie zum Beispiel der Wochentimer zur Verfügung. Auch die Überwachung der Klimaanlage ist online möglich. Wichtige Statusmeldungen lassen Sie sich per E-Mail zusenden.

MELCloud ermöglicht die mühelose Fernüberwachung mehrerer Anlagen von einem Endgerät aus. Das macht Gebäudemanagern die Arbeit leichter. Der WIFI-Adapter zur Nutzung von MELCloud ist standardmäßig bereits integriert. Er gewährleistet eine sichere Verbindung über das Internet und kommuniziert drahtlos mit dem Router.

## **Highlights**

- Fernüberwachung und -bedienung von Anlagen
- Alarmfunktion per E-Mail
- Fehlerprotokollierung und -aufzeichnung
- Drahtlosverbindung über Router
- Timer-Programmierung
- Energieverbrauchsanzeige (bei Singlesplit Kombinationen)

## **Sprechen Sie Klimatechnik**

„Alexa, stelle die Temperatur im Wohnzimmer auf 21 °C“.  
Die MELCloud ist auch mit Alexa kompatibel und fügt sich somit ideal in Ihr Smart Home ein.



# Technische Daten



Bezeichnung Innengerät		MSZ-LN18VG2 R/V/W/B <sup>1</sup>	MSZ-LN25VG2 R/V/W/B <sup>1</sup>	MSZ-LN35VG2 R/V/W/B <sup>1</sup>	MSZ-LN50VG2 R/V/W/B <sup>1</sup>	MSZ-LN60VG2 R/V/W/B <sup>1</sup>
Bezeichnung Außengerät		Multi Split MXZ	MUZ-LN25VG2	MUZ-LN35VG2	MUZ-LN50VG2	MUZ-LN60VG
Kühlen	Kälteleistung bei 35 °C (kW)	1,8	2,5 (1,0–3,5)	3,5 (0,8–4,0)	5,0 (1,0–6,0)	6,1 (1,4–6,9)
	Leistungsaufnahme (kW)	–	0,485	0,820	1,380	1,790
	SEER	–	10,5	9,5	8,5	7,5
	Energieeffizienzklasse	–	A+++	A+++	A+++	A++
	Einsatzbereich (°C)	–	–10 ~ +46	–10 ~ +46	–10 ~ +46	–10 ~ +46
Jährlicher Stromverbrauch <sup>3</sup> (kWh/a)		–	83	129	205	285
Heizen	Heizleistung bei 7 °C (kW)	3,3	3,2 (0,7–5,4)	4,0 (0,9–6,3)	6,0 (1,0–8,2)	6,8 (1,8–9,3)
	Leistungsaufnahme (kW)	–	0,60	0,82	1,48	1,81
	SCOP	–	5,2	5,1	4,6	4,6
	Energieeffizienzklasse	–	A+++	A+++	A++	A++
	Einsatzbereich (°C)	–	–15 ~ +24	–15 ~ +24	–15 ~ +24	–15 ~ +24
Jährlicher Stromverbrauch <sup>3</sup> (kWh/a)		–	807	987	1369	1826

Bezeichnung Innengeräte		MSZ-LN18VG2 R/V/W/B <sup>1</sup>	MSZ-LN25VG2 R/V/W/B <sup>1</sup>	MSZ-LN35VG2 R/V/W/B <sup>1</sup>	MSZ-LN50VG2 R/V/W/B <sup>1</sup>	MSZ-LN60VG2 R/V/W/B <sup>1</sup>
Luftvolumenstrom im Kühlbetrieb (m <sup>3</sup> /h)	N/H	354/552	354/552	354/552	456/636	528/762
Schalldruckpegel Kühlen/Heizen <sup>2</sup> (dB(A))	N/H	19/36	19/36	19/36	27/39	29/45
Abmessungen (mm)	B/T/H	890/233/307	890/233/307	890/233/307	890/233/307	890/233/307
Gewicht (kg)		15,5	15,5	15,5	16	16
Bezeichnung Außengeräte		Multi Split MXZ	MUZ-LN25VG2	MUZ-LN35VG2	MUZ-LN50VG2	MUZ-LN60VG
Luftvolumenstrom (m <sup>3</sup> /h)		–	2058	2058	2400	3006
Schalldruckpegel Kühlen/Heizen (dB(A))		–	46/49	49/50	51/54	55/55
Abmessungen (mm)	B/T/H	–	800/285/550	800/285/550	800/285/714	840/330/880
Gewicht (kg)		–	33	34	40	55
Kältemitteltyp/-menge (kg) / max. Menge (kg) / GWP/CO <sub>2</sub> -Äquivalent (t) / CO <sub>2</sub> -Äquivalent max. (t)		–	R32/0,80/1,00 / 675/0,54/0,68	R32/0,85/1,05 / 675/0,54/0,68	R32/1,25/1,55 / 675/0,84/1,04	R32/1,45/1,91 / 675/0,98/1,3

<sup>1</sup> Farbkennzeichnung über letzten Buchstaben des Modellnamens R für Ruby Red, V für Pearl White, W für Natural White, B für Onyx Black

<sup>2</sup> Schalldruckpegel beim Innengerät gemessen 1 m vor und 0,8 m unterhalb des Gerätes im Kühlbetrieb

<sup>3</sup> Der Verbrauch basiert auf Standard-Testergebnissen. Der tatsächliche Stromverbrauch hängt von der Verwendung und dem Standort des Geräts ab.

**Mitsubishi Electric Europe B.V.**

Living Environment Systems  
Mitsubishi-Electric-Platz 1  
D-40882 Ratingen  
Phone +49 2102 486-0  
Fax +49 2102 486-1120  
[www.mitsubishi-les.com](http://www.mitsubishi-les.com)



**Neue Möglichkeiten entdecken**

Greifen Sie in Zukunft immer und überall auf die passende Information zu – online, offline und interaktiv. Aktuelle Inhalte von Mitsubishi Electric finden Sie jetzt auch digital bei myDocs.

Verwenden Sie myDocs mit Smartphone und Tablet oder im Büro am Computer.



Jetzt diese Produktinformation auf myDocs abrufen:  
[www.mitsubishi-les.com/apps/](http://www.mitsubishi-les.com/apps/)

Unsere Klimaanlage und Wärmepumpen enthalten fluorierte Treibhausgase R410A, R134a, R32.  
Weitere Informationen finden Sie in der entsprechenden Bedienungsanleitung.  
Alle Angaben und Abbildungen ohne Gewähr. Nicht alle Produkte sind in allen Ländern verfügbar.