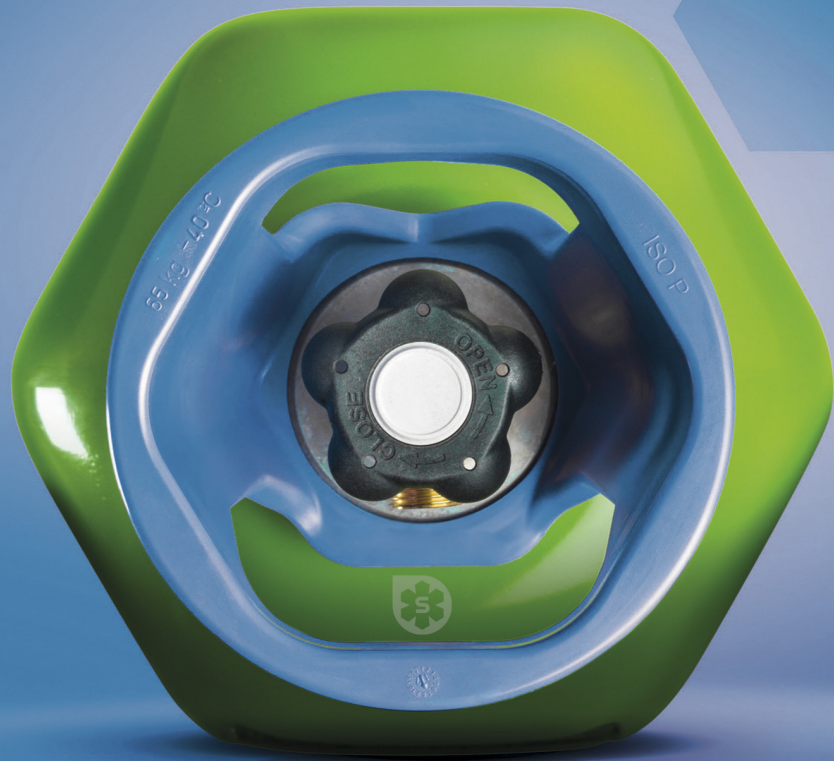


# ENTWICKLUNG ZUR MAXIMALEN EFFIZIENZ

Die sicherste, leichteste  
und wirtschaftlichste Lösung für  
den Transport von Industriegasen.



## EIN PERFEKTER ZYLINDER

Das geringe Gewicht der Kohlefaserflaschen ermöglicht die Optimierung des Transports von Kohlendioxid (R744) in zwei Größen (20 und 50 Liter).

### SICHERHEIT.

Strenge Qualitätskontrollen und europäische Zertifizierungen. Beständig gegen Schläge, Schnitte und Feuer.

### LEICHT.

Er besteht aus Kohlefaser und ist widerstandsfähiger und fast dreimal leichter als herkömmliche Stahlflaschen.

### KOSTENEFFIZIENT.

Er kann ohne Transportkäfige auf europäischen Standard Paletten transportiert werden, das senkt die Transportkosten.



 **SCHIESSL**

## GLEICHE GRÖSSE HÖHERER DRUCK

Unser Smart Carbon Cylinder für einen Arbeitsdruck von 200 bar, bringt eine Revolution im Gasverteilungsgeschäft mit sich.

Die Kohlefaser der letzten Generation hat es ermöglicht, die mechanischen Eigenschaften der Umhüllung zu optimieren und einen 200 bar WP-Zylinder in gleicher Größe wie eine herkömmliche Stahlflasche zu konstruieren. Dieser leichte Smart-Zylinder ist in zwei Standardgrößen erhältlich: 20 und 50 Liter.

